



AS FACES DO RACISMO

**UM LEVANTAMENTO DO INSTITUTO
LOCOMOTIVA PARA A
CENTRAL ÚNICA DAS FAVELAS
JUNHO DE 2020**



LOCOMOTIVA
PESQUISA & ESTRATÉGIA



METODOLOGIA

Pesquisa Quantitativa
Através de questionário
estruturado

AMOSTRA

1.459

entrevistados
72 cidades de todos os
estados da Federação

PERÍODO DE CAMPO

04 e 05 de junho de
2020

PERFIL



Homens



Mulheres

Das classes
A, B, C, D e E

Com idades entre
16 e 69 anos

Margem de erro
3,0 p.p.

METODOLOGIA

Pesquisa Quantitativa
online

AMOSTRA

1.652

entrevistados
Internautas de todos os Estados
da Federação

PERÍODO DE CAMPO

04 e 05 de junho de
2020

PERFIL



Homens



Mulheres

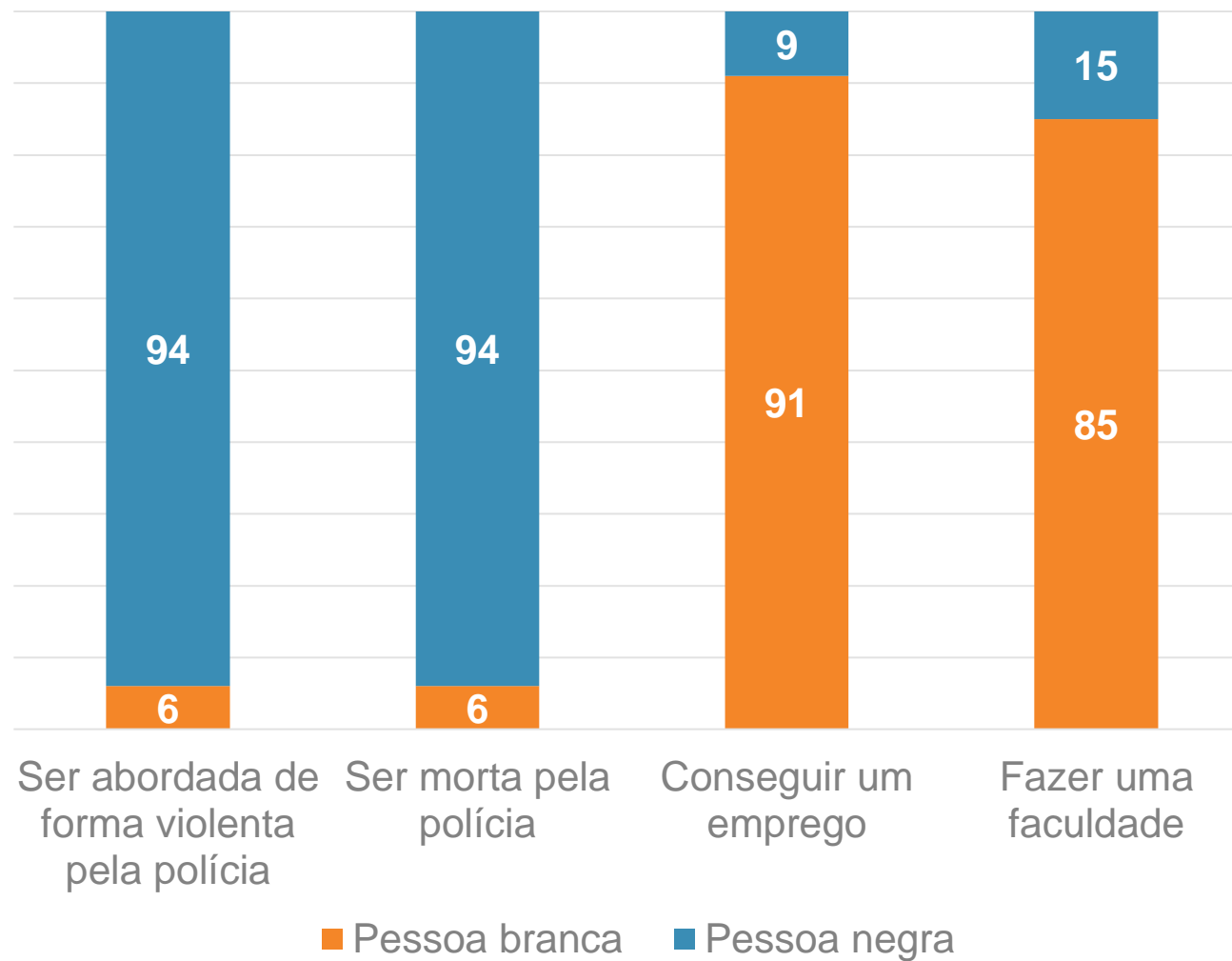
Das classes
A, B, C, D e E

Com idades entre
16 e 69 anos

Margem de erro
2,9 p.p.

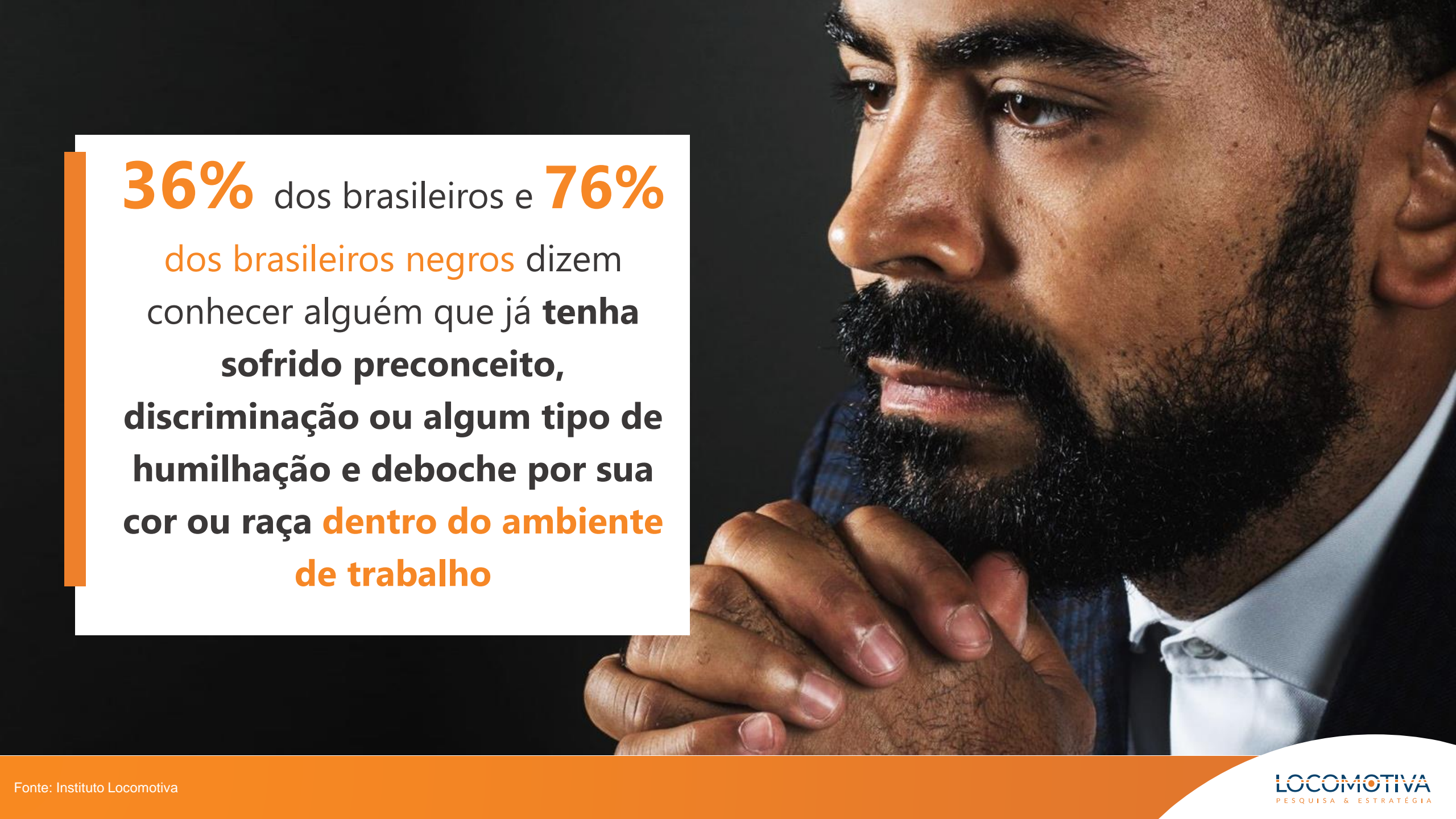
A POPULAÇÃO BRASILEIRA RECONHECE QUE A COR DA PELE DE UMA PESSOA FAZ DIFERENÇA NO TRATAMENTO QUE ELA RECEBERÁ DA POLÍCIA E EM SUAS CHANCES DE ESTUDAR E TRABALHAR

% ATUALMENTE NO BRASIL, QUEM TERIA MAIS CHANCES DE:



A desigualdade racial também se expressa no mundo do trabalho

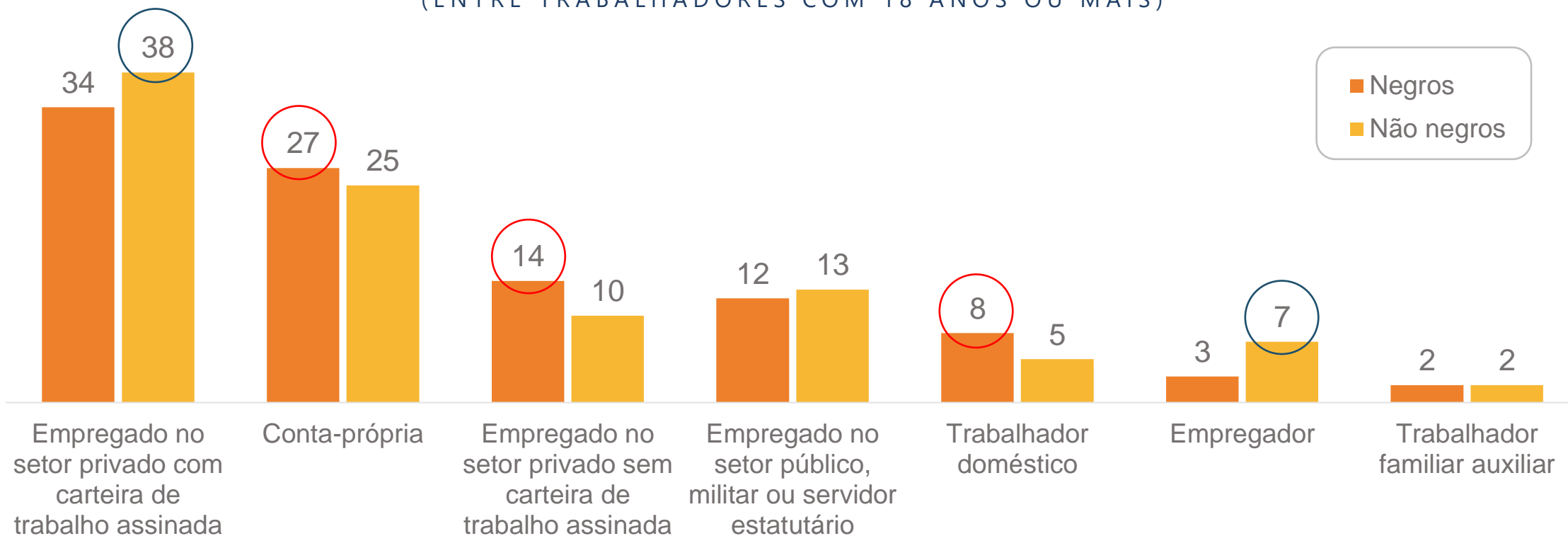




36% dos brasileiros e **76%**
dos brasileiros negros dizem
conhecer alguém que já **tenha**
sofrido preconceito,
discriminação ou algum tipo de
humilhação e deboche por sua
cor ou raça dentro do ambiente
de trabalho

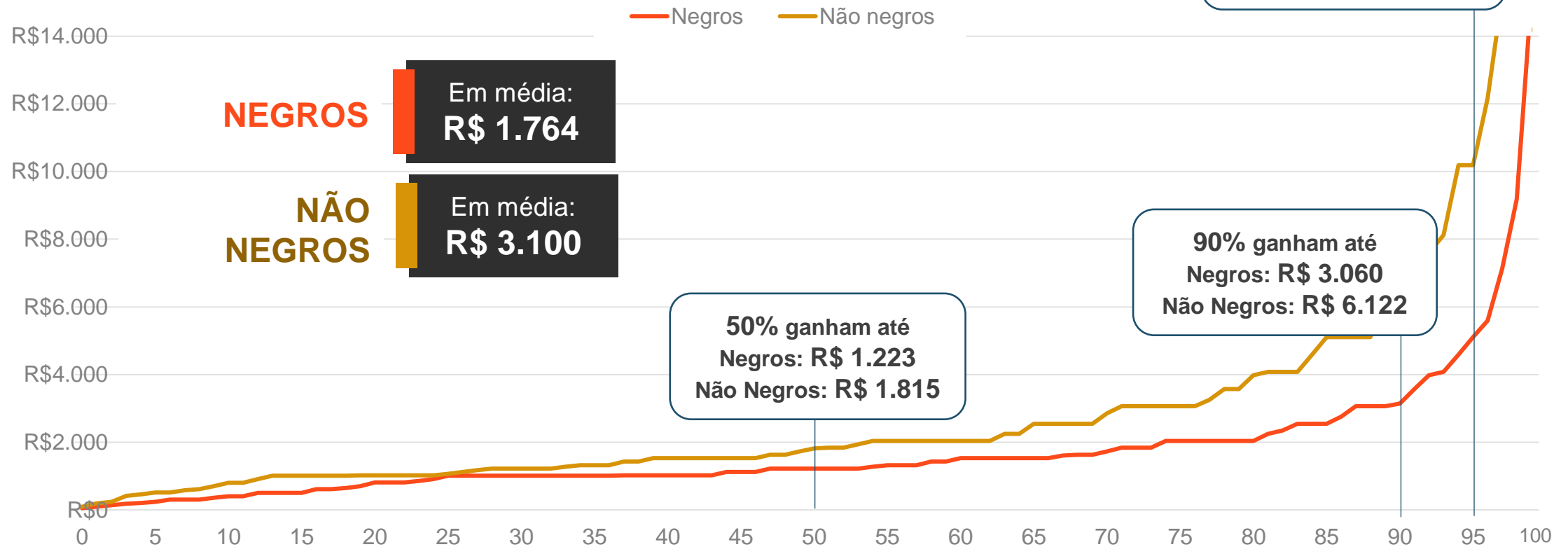
Negros ocupam mais posições precárias e com menor renda

% POSIÇÃO NA OCUPAÇÃO DO TRABALHO
(ENTRE TRABALHADORES COM 18 ANOS OU MAIS)



Trabalhadores não negros ganham em média 76% a mais que os negros

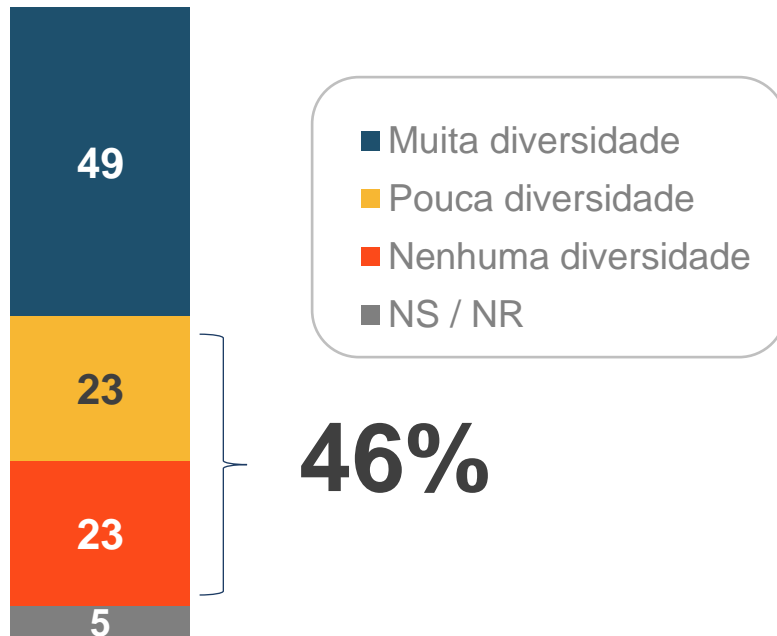
RENDA DE TODOS OS TRABALHOS (TRABALHADORES COM 18 ANOS OU MAIS)



46% dos trabalhadores brasileiros dizem ter pouca ou nenhuma diversidade de raça / cor na empresa em que trabalham

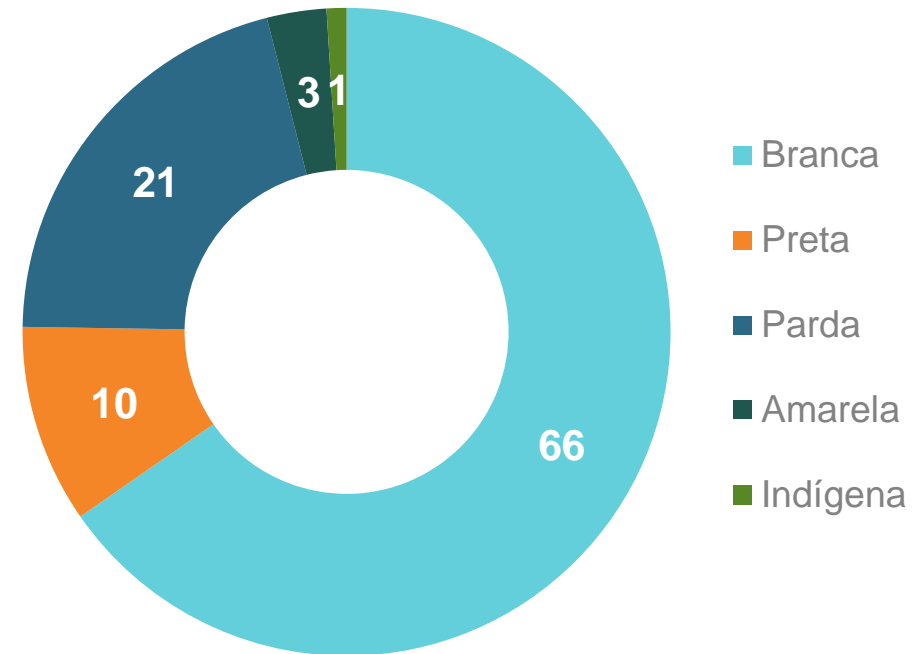
ENTRE OS TRABALHADORES NEGROS ESSE NÚMERO SOBE PARA 68%

**% EXISTÊNCIA DE DIVERSIDADE DE RAÇA /
COR NO AMBIENTE DE TRABALHO**
(ENTRE TRABALHADORES COM 18 ANOS OU MAIS)



A MAIORIA DOS BRASILEIROS TEM CHEFES BRANCOS

% QUAL A COR/RAÇA DO SEU CHEFE
(atual ou último, entre aqueles que já tiveram um chefe)

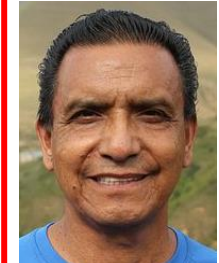


% QUAL DESSES ROSTOS A POPULAÇÃO BRASILEIRA CONSIDERARIA

Que trabalha como segurança em um shopping



14%



47%



29%



10%

É o presidente de uma grande empresa



75%



7%



8%



11%

Despertaria mais medo ao encontrar na rua



6%



41%



45%



9%

Teria mais chances de ser contratado em uma empresa



23%



4%



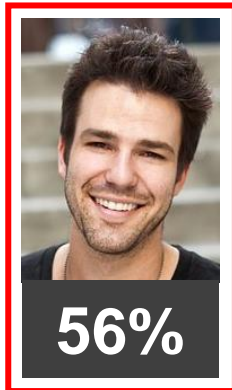
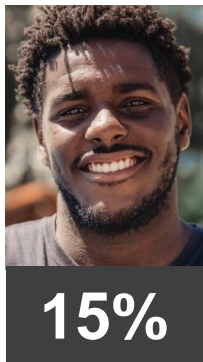
8%



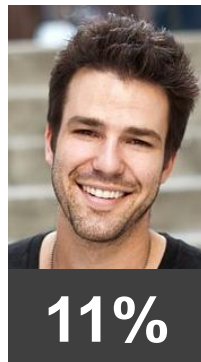
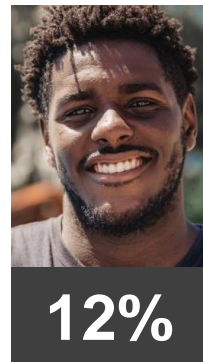
65%

% QUAL DESSES ROSTOS A POPULAÇÃO BRASILEIRA CONSIDERARIA

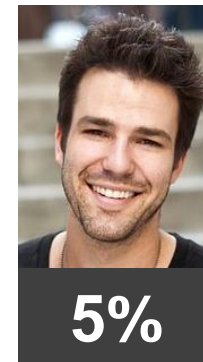
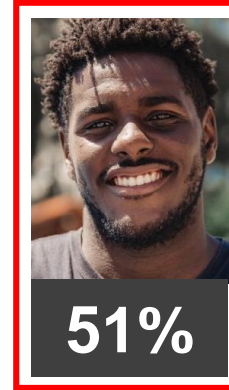
Estudou no exterior



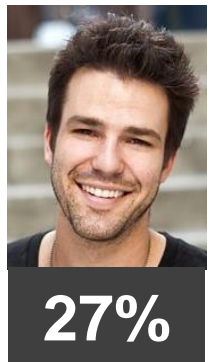
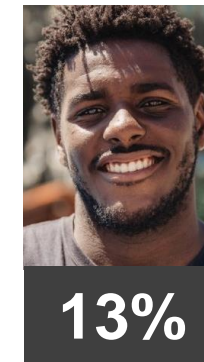
É um renomado cientista



É filho de pais de baixa renda



É um médico



% QUAL DESSES ROSTOS A POPULAÇÃO BRASILEIRA CONSIDERARIA

Que trabalha como empregada doméstica



27%



5%



64%



4%

Que é a protagonista da próxima novela



31%



4%



50%



16%

Cria seus dois filhos sozinha



32%



32%



16%



19%

Gosta de samba



81%



10%



4%



5%

% QUAL DESSES ROSTOS A POPULAÇÃO BRASILEIRA CONSIDERARIA

Estudou no exterior

Já foi presa

É médica

É executiva de uma grande empresa



9%



32%



36%



15%



9%



36%



12%



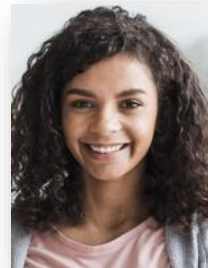
30%



7%



52%



38%



11%



11%



45%

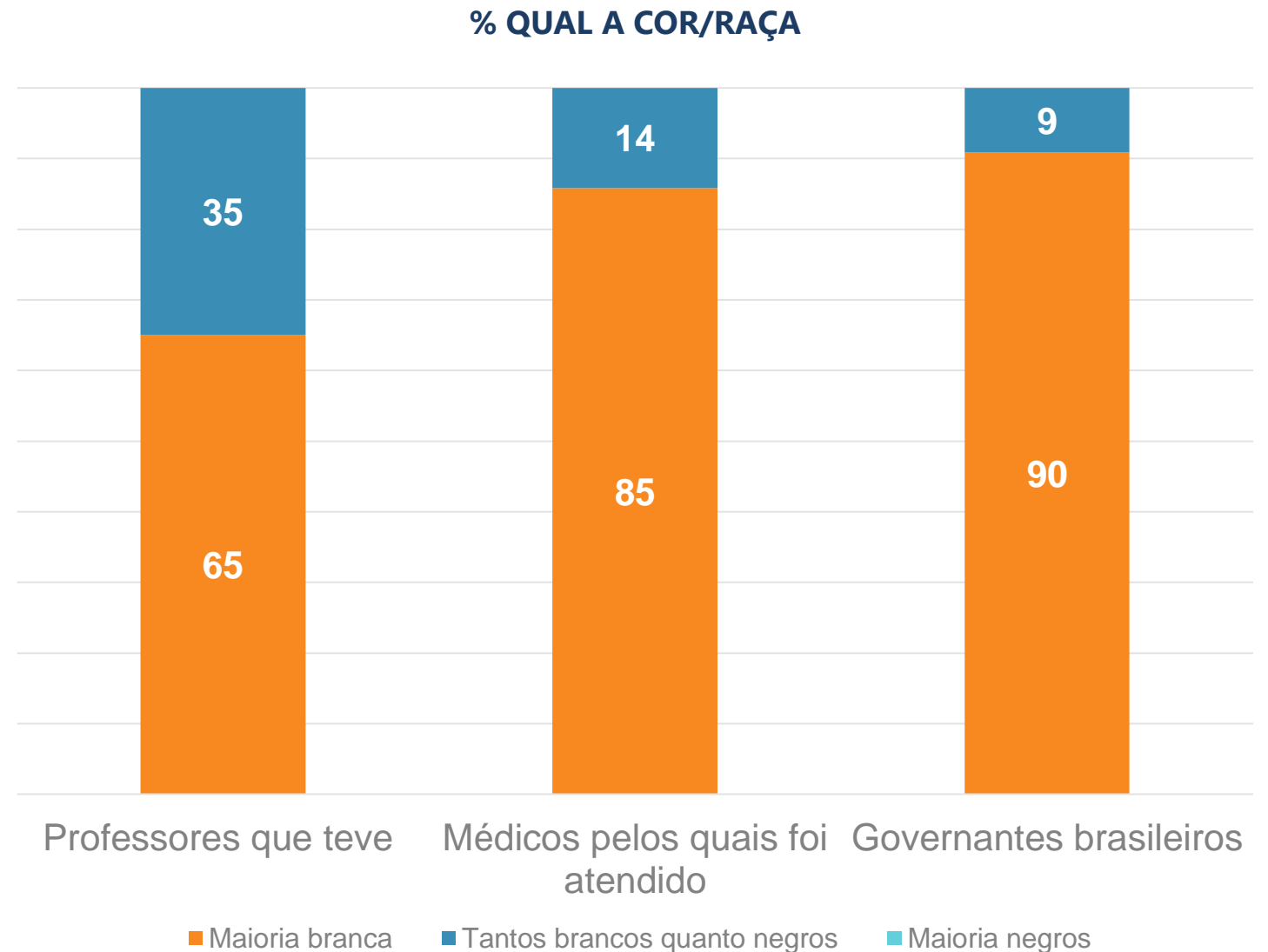


7%



50%

ESSE CENÁRIO SE REPETE QUANDO FALAMOS DOS PROFESSORES QUE TIVERAM AO LONGO DA VIDA, DOS MÉDICOS PELOS QUAIS FORAM ATENDIDOS E DOS GOVERNANTES BRASILEIROS. A GRANDE MAIORIA DA POPULAÇÃO VÊ QUE ESSES CARGOS E PROFISSÕES SÃO OCUPADOS MAJORITARIAMENTE POR PESSOAS BRANCAS



C6b. Gostaria que você pensasse nos professores que teve ao longo de sua vida. Você diria que:

C6c. Agora gostaria que pensasse nos médicos que te atenderam ao longo de sua vida. Você diria que:

C6d. Finalmente gostaria que pensasse nos governantes brasileiros. Você diria que:

Base: 1.459 casos

APESAR DE ASSUMIR A LUTA CONTRA O RACISMO COMO SENDO DE TODAS AS PESSOAS, AINDA NÃO HÁ CLAREZA NA POPULAÇÃO SOBRE O CARÁTER ESTRUTURAL DO FENÔMENO NA SOCIEDADE BRASILEIRA E NEM SOBRE A IMPOSSIBILIDADE DE PESSOAS BRANCAS SEREM VITIMAS DE RACISMO

% FRASE QUE REFLETE MELHOR A OPINIÃO

O racismo está...

... na sociedade brasileira.



... apenas em algumas pessoas.

O combate ao racismo é uma luta...

... dos negros.



... de todas as pessoas.

Pessoas brancas...

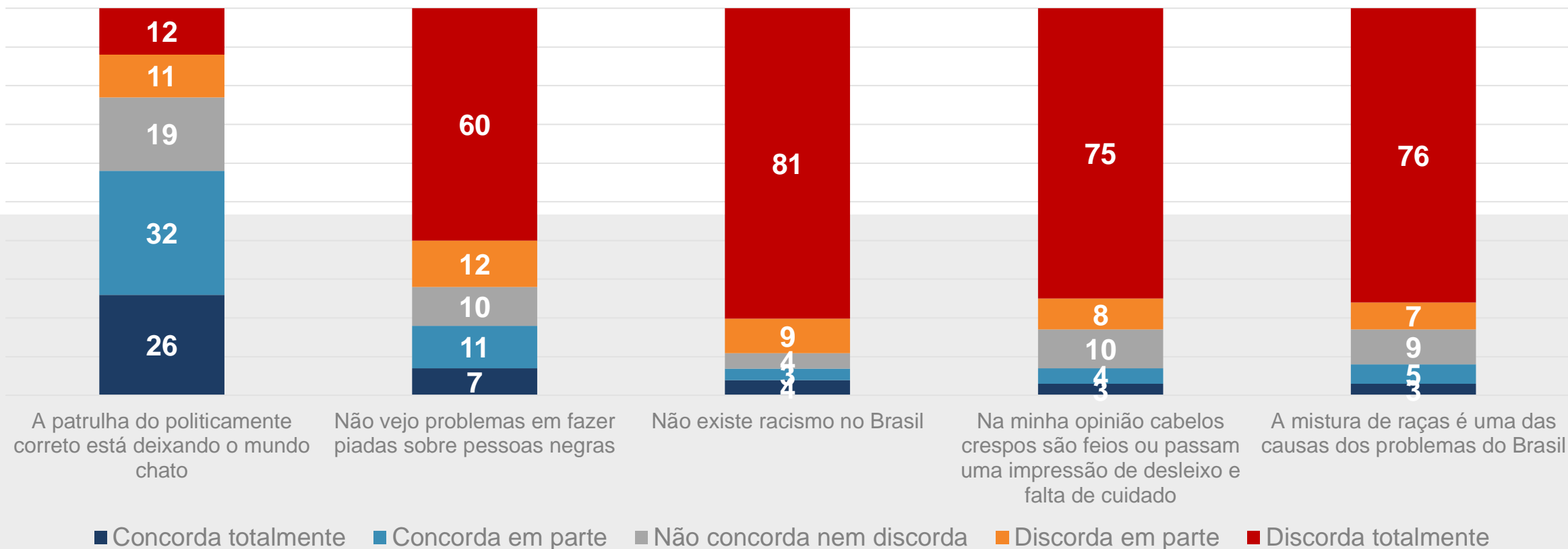
... não sofrem racismo.



... também são vítimas de racismo.

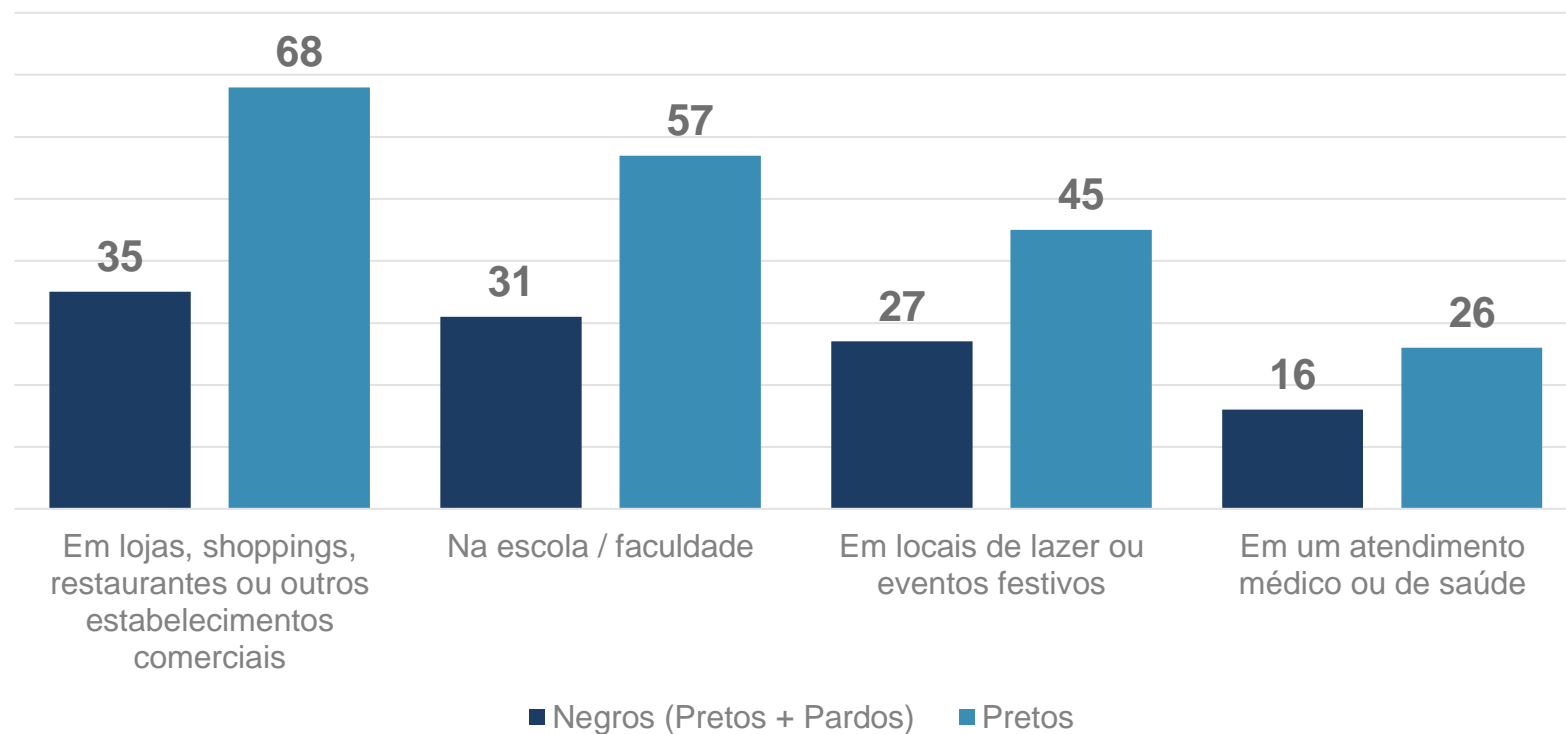
APESAR DE RECONHEÇER A EXISTÊNCIA DO RACISMO, MAIORIA AINDA CRITICA EXISTÊNCIA DA "PATRULHA DO POLITICAMENTE CORRETO"

% CONCORDA OU DISCORDA DAS AFIRMAÇÕES



A PELE MAIS RETINTA EXPÕE AINDA MAIS OS PRETOS A SITUAÇÕES DE RACISMO

% AMBIENTES EM QUE SE SENTIRAM HUMILHADOS OU DISCRIMINADOS DEVIDO A SUA RAÇA COR



% SE SENTIRAM HUMILHADOS OU DISCRIMINADOS DEVIDO A SUA RAÇA COR

50%

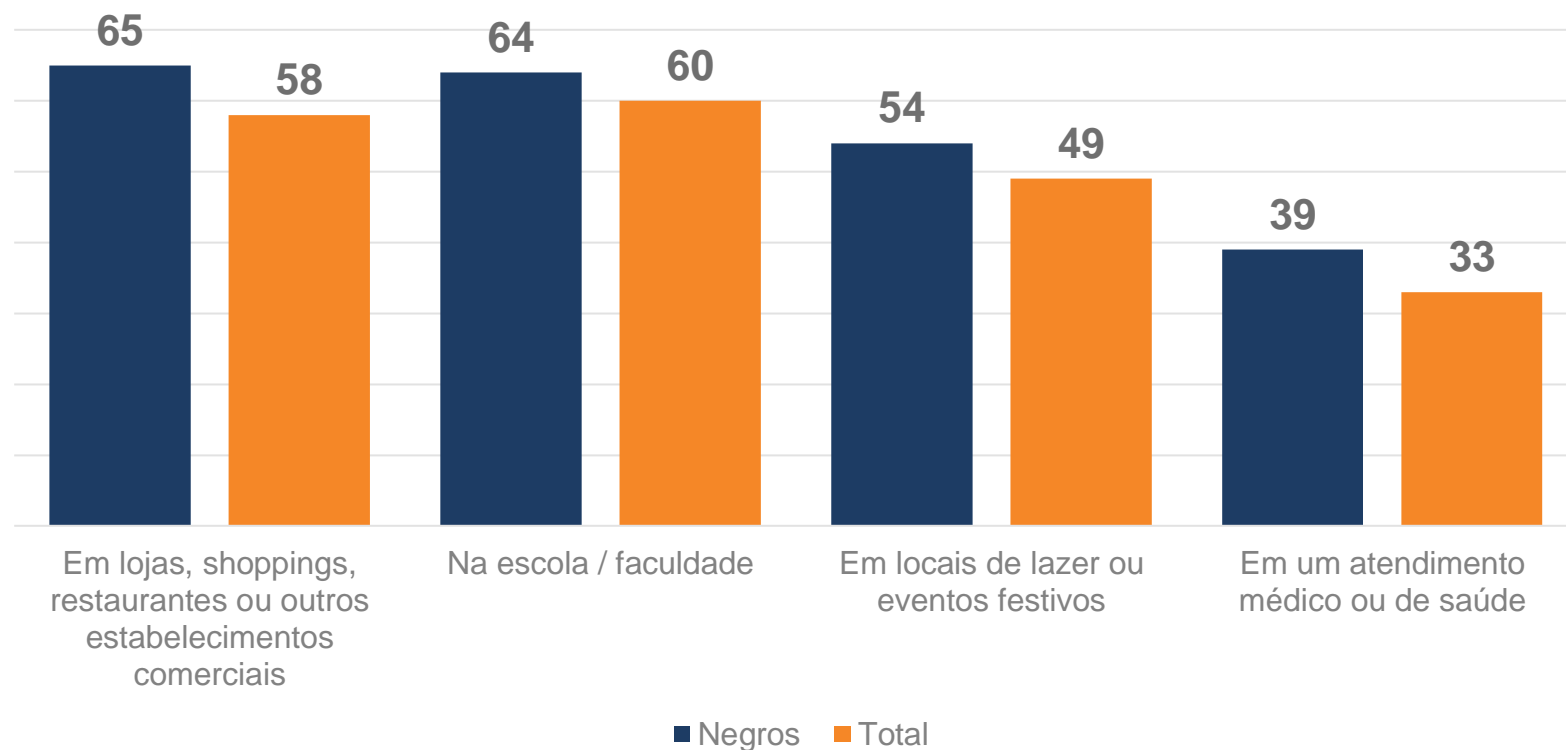
NEGROS

83%

PRETOS

ENTRE AS PRÓPRIAS PESSOAS NEGRAS CASOS DE HUMILHAÇÕES E DISCRIMINAÇÃO ECOAM AINDA MAIS

% CONHECE ALGUÉM NEGRO QUE SE SENTIU HUMILHADO OU DISCRIMINADO DEVIDO A SUA RAÇA/COR NOS SEGUINTE AMBIENTES



% CONHECE ALGUÉM QUE SE SENTIU HUMILHADO OU DISCRIMINADO DEVIDO A SUA RAÇA COR

83%

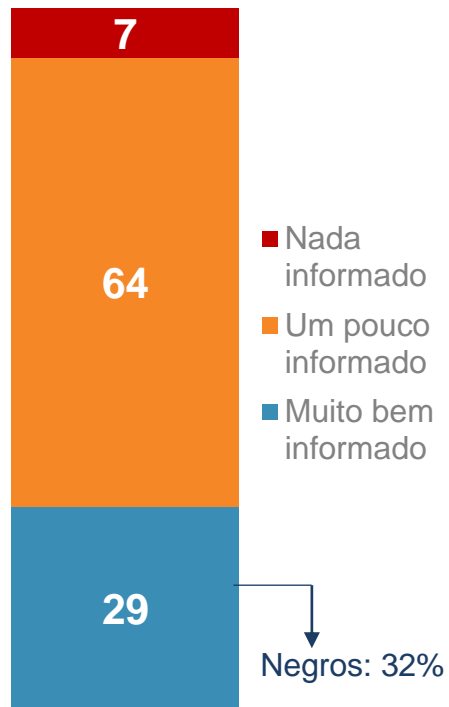
NEGROS

77%

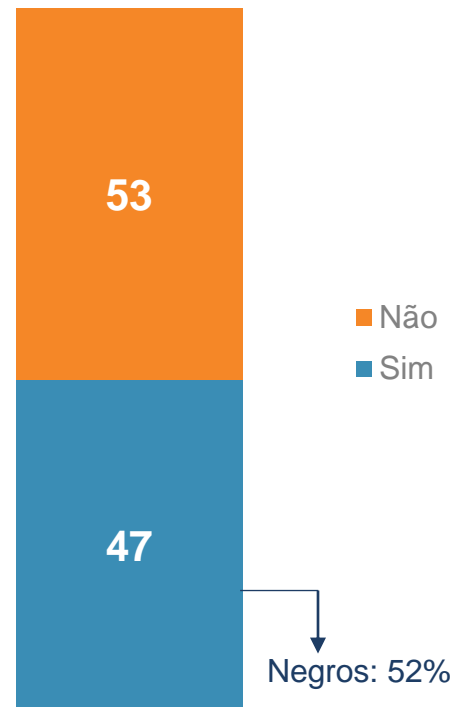
TOTAL

APESAR DE POUCO INFORMADOS SOBRE A LEGISLAÇÃO, BRASILEIROS CONHECEM A DIFERENÇA LEGAL ENTRE RACISMO E INJURIA RACIAL, E 80% DISCORDAM DA APLICAÇÃO DA LEI CONSIDERANDO QUE OFENDER UMA PESSOA ESPECÍFICA É TÃO GRAVE QUANTO OFENDER AS PESSOAS NEGRAS EM GERAL

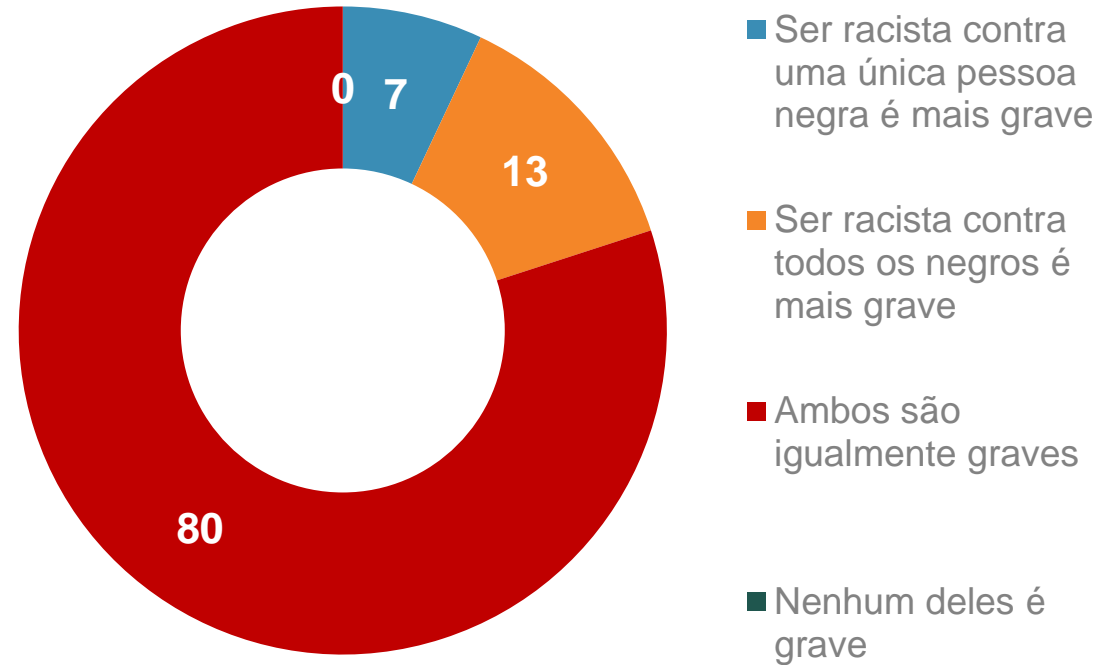
% NÍVEL DE INFORMAÇÃO SOBRE A LEGISLAÇÃO BRASILEIRA SOBRE RACISMO



% CONHECE A DIFERENÇA ENTRE RACISMO E INJURIA RACIAL NA LEI



% QUAL ATO É MAIS GRAVE



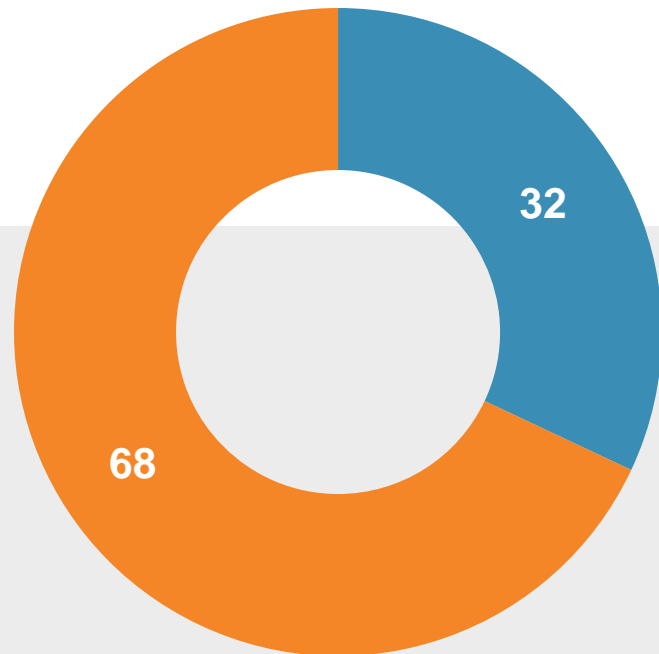
C12. No Brasil existem leis que tratam do racismo, considerando como crime atos de discriminação racial ou preconceito de cor ou raça. Sobre essas leis, você diria que está:

C13a. Ainda falando sobre a legislação brasileira, você conhece a diferença legal entre casos de racismo e de injúria racial?

C13b. Você acha que tem diferença entre ser racista contra uma única pessoa negra ou contra todos os negros?

OS CÍRCULOS DE AMIZADES AINDA MANTÊM UMA FORTE CARACTERÍSTICA DE SEGREGAÇÃO RACIAL NO BRASIL

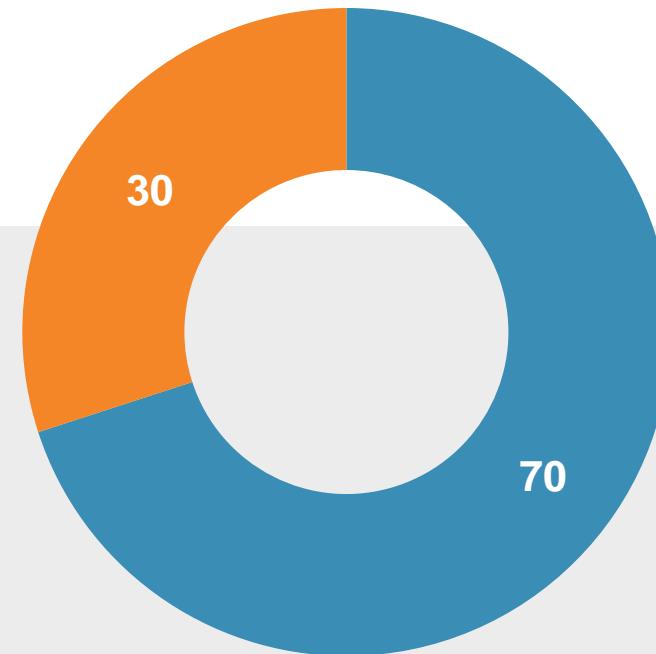
ENTRE PESSOAS NÃO NEGRAS



■ A maioria dos meus amigos é preto ou pardo

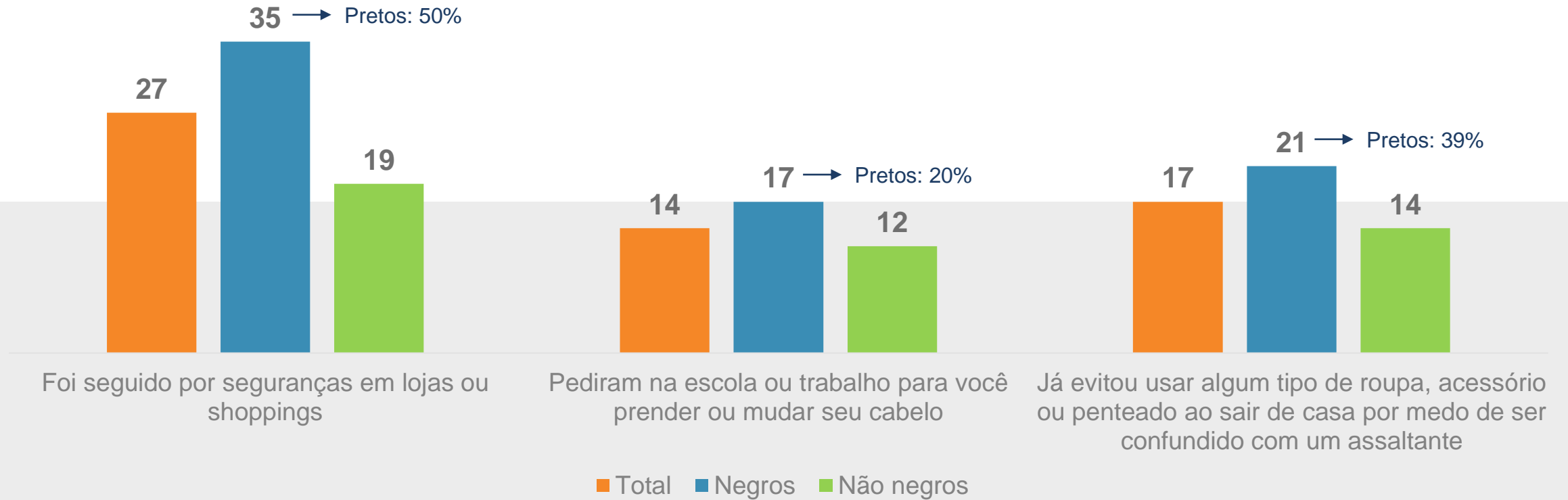
■ A minoria dos meus amigos é preto ou pardo

ENTRE PESSOAS NEGRAS



3 EM CADA 10 PESSOAS NEGRAS JÁ FORAM SEGUIDAS POR SEGURANÇAS DE LOJAS. ENTRE AS PESSOAS PRETAS ESSE PERCENTUAL ATINGE 50%

% PASSOU PELAS SEGUINTE SITUAÇÕES

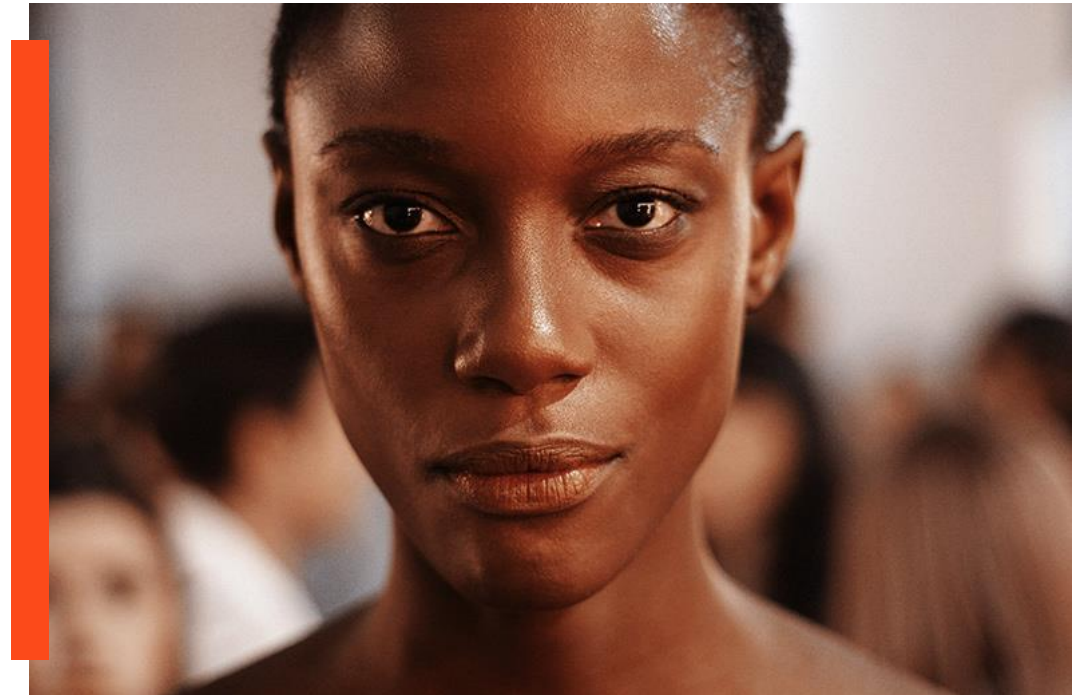
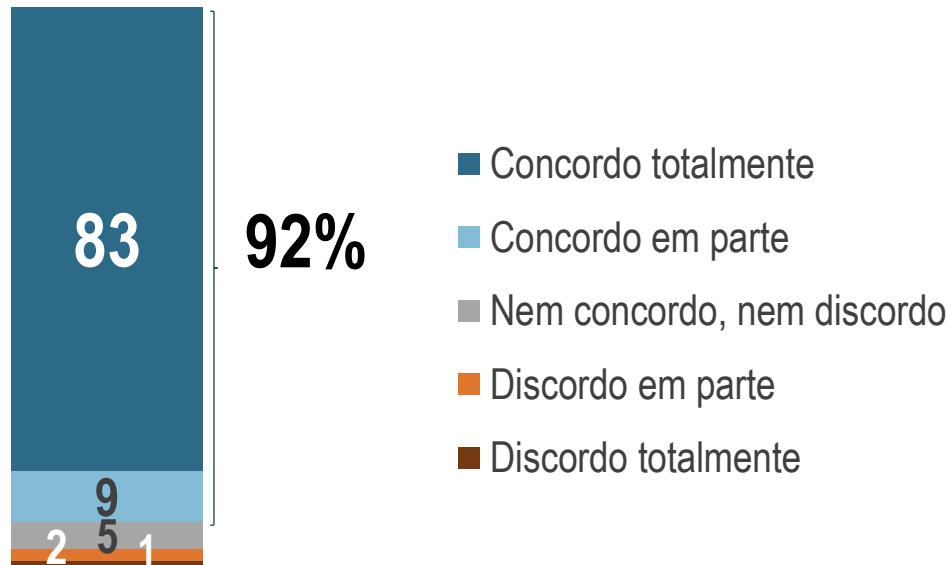


**Apesar de toda a
desigualdade, os
negros têm
orgulho de ser
quem são!**



Orgulho de ser negro: 92% da população negra afirma ter orgulho de ser quem são (contra 82% dos brancos)

% Concordância entre negros
"TENHO ORGULHO DE SER QUEM EU SOU"



GRANDES NÚMEROS SOBRE OS NEGROS BRASILEIROS



56% dos brasileiros se
declaram negros (pretos ou pardos)

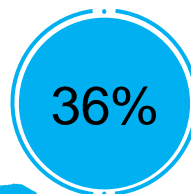
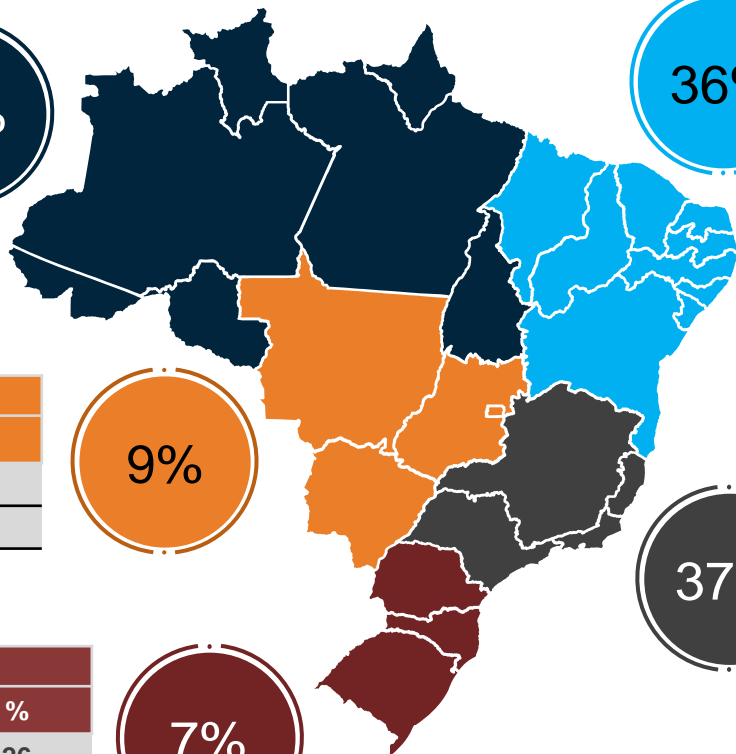
são

118,9 milhões
de pessoas

48% dos brasileiros negros estão no Norte e Nordeste do país

NEGROS POR REGIÃO

NORTE	
Cor/Raça	%
Negros	80
Não negros	20



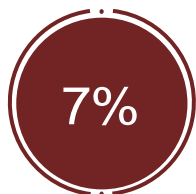
NORDESTE	
Cor/Raça	%
Negros	74
Não negros	26

CENTRO-OESTE	
Cor/Raça	%
Negros	63
Não negros	37



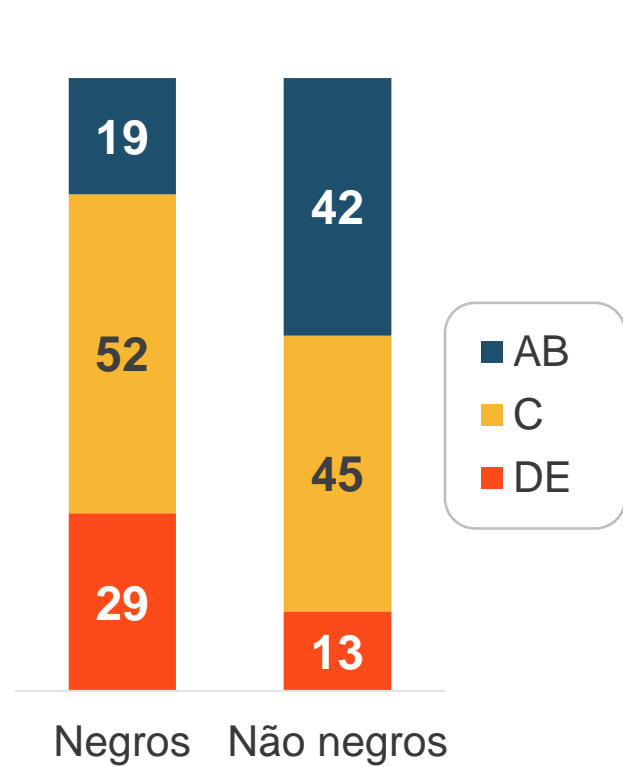
SUDESTE	
Cor/Raça	%
Negros	49
Não negros	51

SUL	
Cor/Raça	%
Negros	26
Não negros	74

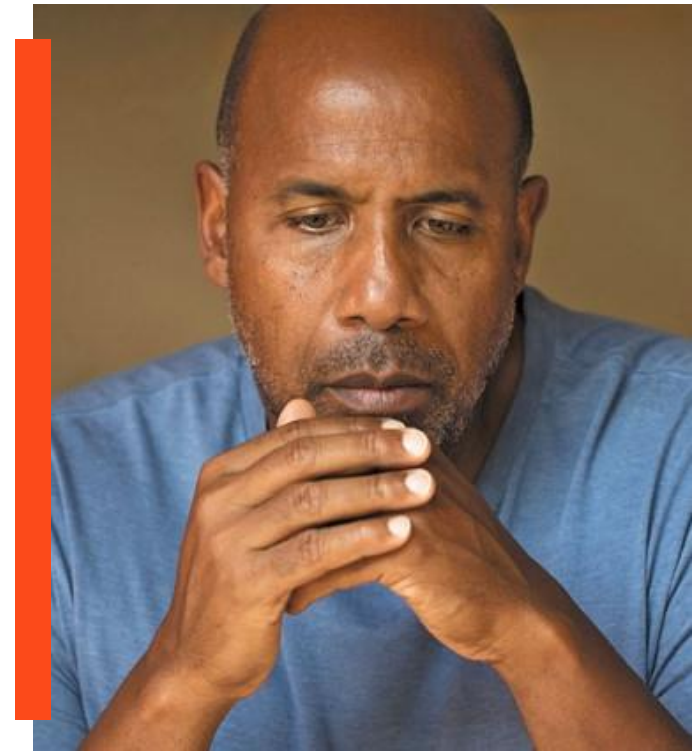
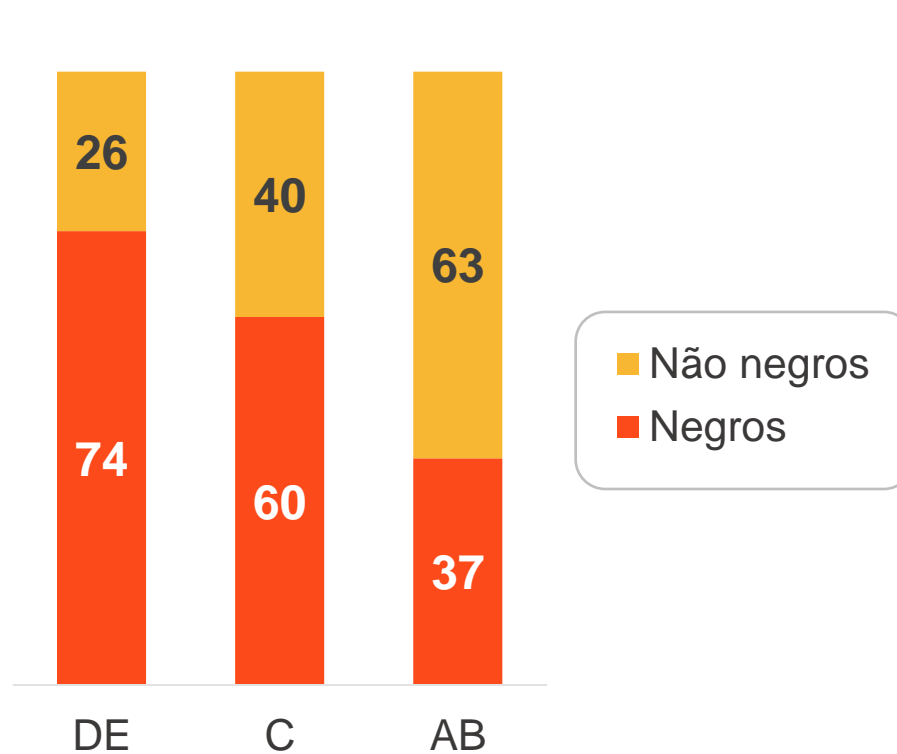


Brasileiros negros pertencem em sua maioria às classes mais pobres e vulneráveis

% CLASSE ECONÔMICA

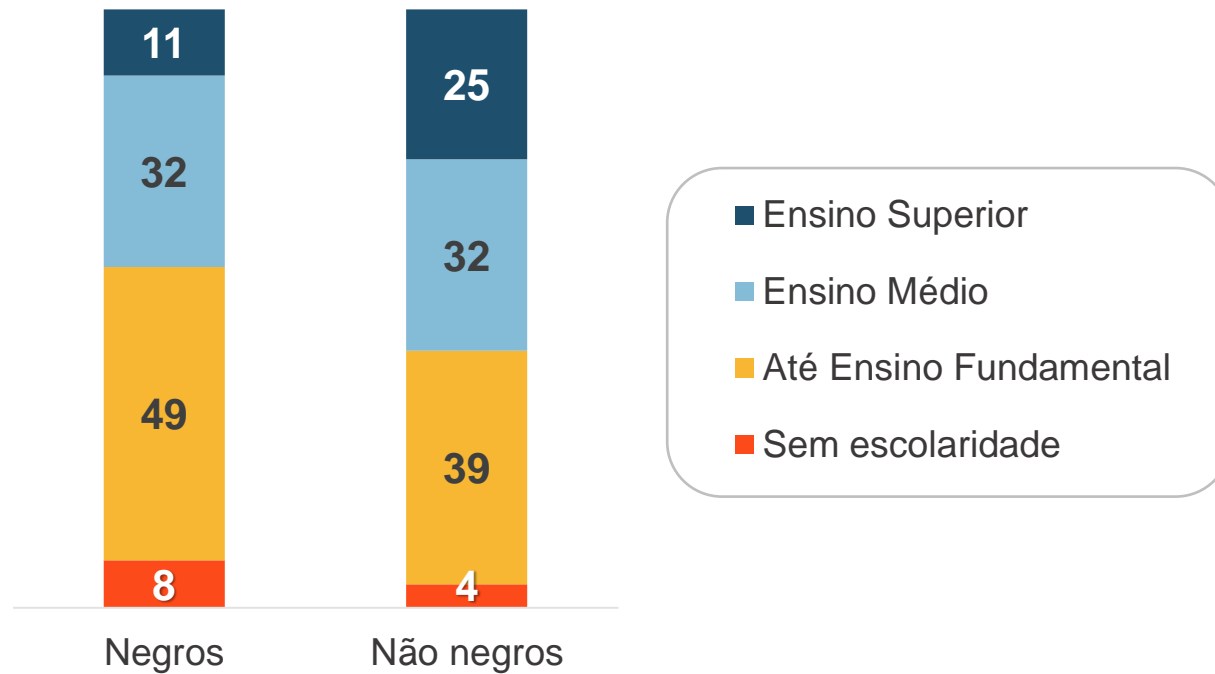


% COR / RAÇA POR CLASSE



Têm também menor escolaridade, condição que tende a perpetuar esta condição econômica

% ESCOLARIDADE
(ENTRE PESSOAS COM 25 ANOS OU MAIS)





OBRIGADO!



✉ contato@ilocomotiva.com.br 🌐 ilocomotiva.com.br

Rua Haddock Lobo, 746 · 11º andar · São Paulo/SP · CEP: 01414-000

📱 [ilocomotiva](#) 📺 bit.ly/youtube-ilocomotiva 📺 [instituto-locomotiva](#)

LOCOMOTIVA
PESQUISA & ESTRATÉGIA